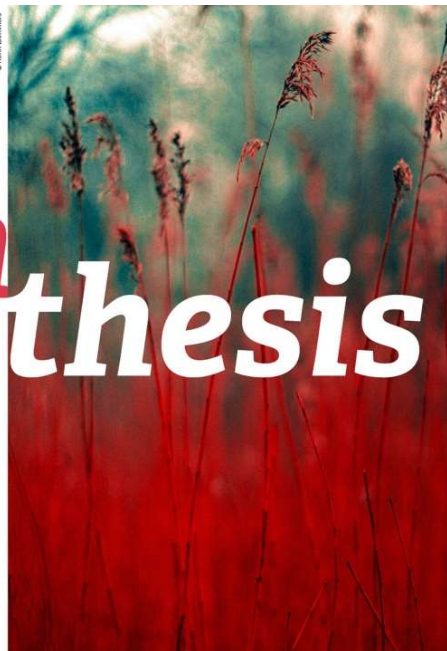


EINLADUNG GASTMAHL-SPEZIAL

ALLER GENERATIONEN & FÜR JEDE:N

syn
thesis



«Synthese als ein Prozess, bei dem etwas durch Kombination mehrerer Elemente verbessert wird. Dabei ist das entstehende Ganze größer als seine Einzelteile – und zwar nicht, weil die Einzelteile nicht oder nicht gleich wichtig wären, sondern weil sie es grundsätzlich sind»

Das «Gastmahl - Spezial» findet in Kooperation mit dem Fotofestival Lenzburg statt:

6. Edition, Synthesis, 25. Mai - 23. Juni
www.fotofestivallenzburg.ch



Wann:	Freitagabend, 7. Juni 2024, 19.00 Uhr
Wo:	Länzihuus, Bachstrasse 27, 5034 Suhr
Was:	An diesem Abend feiern wir das Schöne im Leben, die Gemeinschaft, das, was uns freut und ermutigt. «Synthese» diverser Beiträge von Menschen, die ihre Begabungen & Gedanken mit anderen teilen möchten wie z.B. musikalischer Beitrag, ermutigende Gedanken, Essen zubereiten, Abwaschen, kreativer Impuls etc. * Essen: Lassen Sie sich vom Hausrezept der Gastgebenden überraschen. Beiträge: Leitung Fotofestival Lenzburg sowie Synthese - Beiträge von allen, die möchten. * Dresscode: Wir feiern das Schöne im Leben, darf elegant und oder bunt sein / So, wie du dich wohl fühlst!
Kindermenu:	Geflügelwienli, Brot und rohes Saisongemüse mit Dip
Richtpreis:	Fr. 10.- / Person Fr. 5.- / Kind Fr. 0.- bis unlimitiert → entweder für Leute, die froh sind, um eine kostenlose oder vergünstigte Mahlzeit oder die gerne zusätzlich für Gäste mit kleinem Budget bezahlen möchten.

ANMELDUNG: So lange Plätze frei und bis **spät. Do 30. Mai 2024**, online auf unserer Homepage

oder mit diesem Flyer schriftlich im Sekretariat Länzihuus.



Name / Vorname Erwachsene Person: _____

Emailadresse / Telefonnummer: _____ / _____

Anzahl Personen Fleischgericht: _____ / Anzahl vegetarisch: _____ / Anzahl Kinder in Begleitung: _____

Allergien / bei welchem Menu / Anzahl: _____

Möchtest du ein Dessert mitbringen? Wenn ja welches: _____ / für: _____ (Anzahl Personen)

* Möchtest du einen Beitrag anmelden? Kontakt & Koordination: k.hoffmann@suhu.ch / Di Vormittag und Do: 062 842 33 16